



FÖLDSZINTI ALAPRAJZ

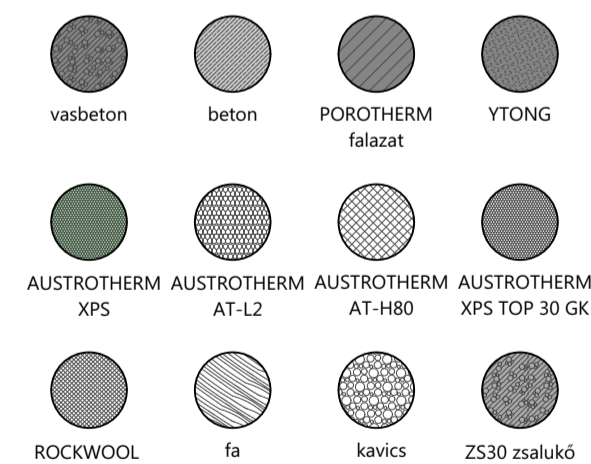
M 1:100

HELYISÉGLISTA

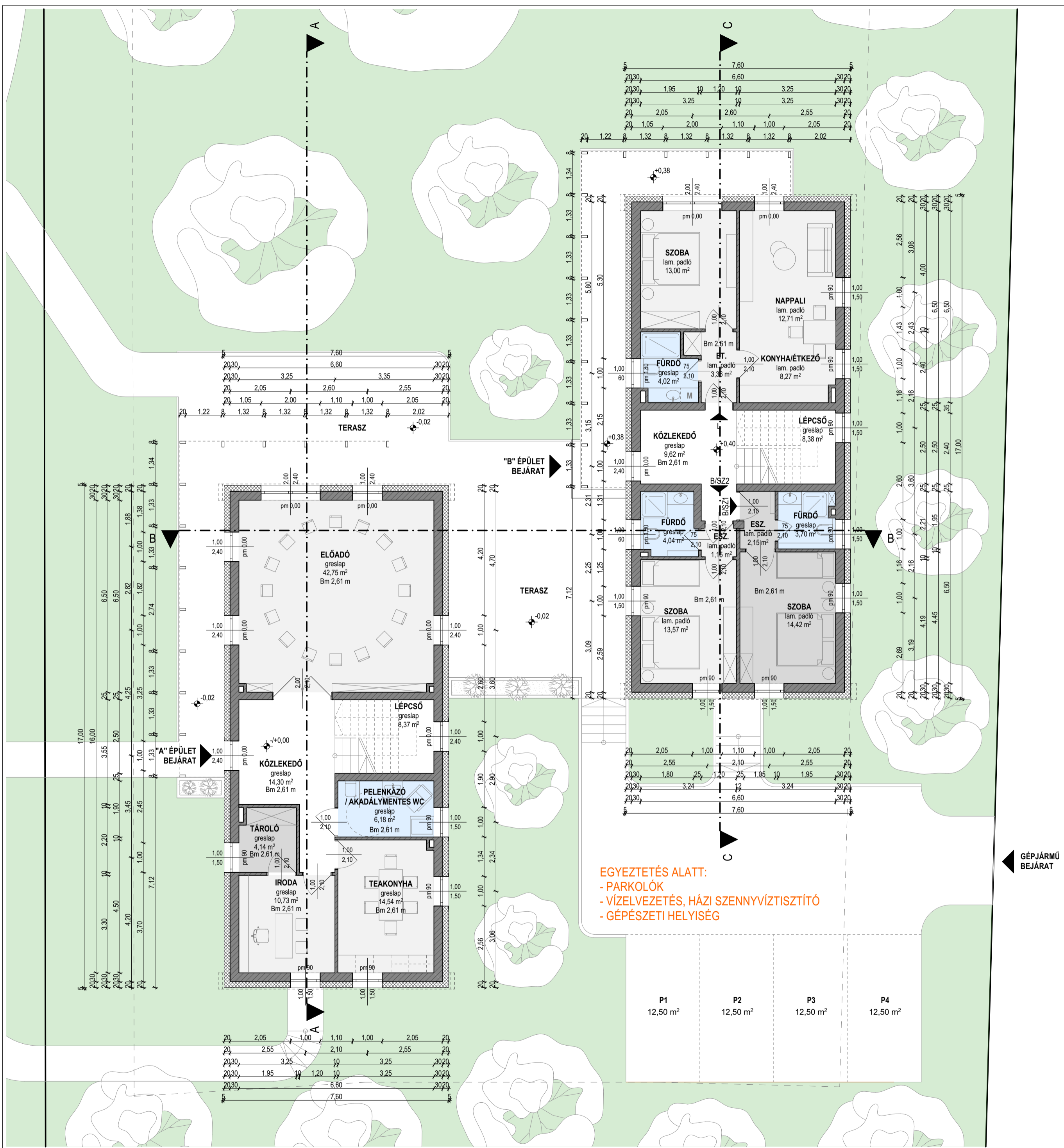
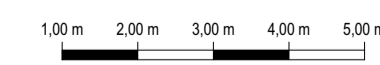
Honszint	Helyiség neve	Számított terület
FÖLDSZINT,		
	P1	12,50
	P2	12,50
	P3	12,50
	P4	12,50
FÖLDSZINT, "A" ÉPÜLET - GAZDASÁGI HELYSÉG		
	IRODA	10,73
	TÁROLÓ	4,14
FÖLDSZINT, "A" ÉPÜLET - KÖZLEKŐ		
	KÖZLEKŐ	14,30
	LÉPCSŐ	8,37
FÖLDSZINT, "A" ÉPÜLET - KÖZÖS TÉR		
	ELŐADÓ	42,75
	TEAKONYHA	14,54
FÖLDSZINT, "A" ÉPÜLET - VIZESBLOKK		
	PELENKÁZÓ / AKADÁLYMENTES WC	6,18
FÖLDSZINT, "B" ÉPÜLET - B/SZ1		
	ESZ.	2,15
	FÜRDŐ	3,70
	SZOBA	14,42
FÖLDSZINT, "B" ÉPÜLET - B/SZ2		
	ESZ.	1,15
	FÜRDŐ	4,04
	SZOBA	13,57
FÖLDSZINT, "B" ÉPÜLET - KÖZLEKŐ		
	KÖZLEKŐ	9,62
	LÉPCSŐ	8,38
FÖLDSZINT, "B" ÉPÜLET - LAKÁS		
	ET.	3,36
	FÜRDŐ	4,02
	KONYHA/ÉTKEZŐ	8,27
	NAPPALI	12,71
	SZOBA	13,00

JELMAGYARÁZAT

ANYAGJELÖLÉSEK



MUNKAKÖZI TERV!!



EGYEZTETÉS ALATT:
 - PARKOLÓK
 - VÍZELVEZETÉS, HÁZI SZENNYVÍZTISZTÍTÓ
 - GÉPÉSZETI HELYSÉG

P1 12,50 m² P2 12,50 m² P3 12,50 m² P4 12,50 m²